

Consultez notre  
catalogue **prestations  
et équipements**.









# Des produits et prestations

## *≡ au service de vos envies !*



**Des travaux** dont vous pensiez devoir vous charger et qui peuvent être **intégrés au contrat**.



Des produits déjà **inclus** à votre contrat qui nécessitent un **choix de votre part**.



**Des produits / prestations complémentaires** qui peuvent vous faciliter la vie au quotidien.



Nos **cuisinistes partenaires** qui pourront vous aider à **concevoir** les plans les plus adaptés à vos envies.

Toute demande de prix est sous réserve de faisabilité technique et des prestations déjà incluent au contrat. Ce document n'est pas un document contractuel. Les marques et type de fournitures sont cités à titre indicatif. Les caractéristiques des équipements présentés peuvent être modifiées (en fonction de la disponibilité, de l'évolution des produits ou de la réglementation) tout en assurant les mêmes garanties. Toute reproduction ou représentation totale ou partielle par quelque procédé que ce soit, sans autorisation expresse, est interdite et constituerait une contrefaçon sanctionnée par les articles L. 335-2 et suivants du Code de la propriété intellectuelle.

# SOMMAIRE

## Terrassement maçonnerie

CHEMIN D'ACCÈS - Carrossable pour engins de chantier (provisoire).....	01
CHEMIN D'ACCÈS - Protection d'entrée charretière.....	02
BRANCHEMENTS ET RACCORDEMENTS - Drainage des eaux pluviales.....	03
BRANCHEMENTS ET RACCORDEMENTS - Assainissement individuel.....	04
TERRASSEMENT - Enlèvement des terres.....	05
MAÇONNERIE - Cour Anglaise maçonnée pour maison sur vide-sanitaire.....	06
MAÇONNERIE - Cour Anglaise PVC pour maison sur sous-sol.....	07
MAÇONNERIE - Isolation en hourdis polystyrène de la terrasse sur vide-sanitaire.....	08
MAÇONNERIE - Isolation en hourdis polystyrène du garage sur vide-sanitaire.....	09

## Plâtrerie et menuiseries intérieures

CLOISON ET DOUBLAGES - Plaque PlacoPremium ou similaire.....	10
CLOISON ET DOUBLAGES - Niches de rangement.....	11
CLOISON ET DOUBLAGES - Plaque Placoflam derrière conduit feu.....	12
CLOISON ET DOUBLAGES - Placo phonique.....	13
CLOISON ET DOUBLAGES - Plaque Activ'Air.....	14
CLOISON ET DOUBLAGES - Plaque Habito.....	15
ISOLATION - Isolation garage.....	16
DESIGN INTERIEUR - Verrière atelier.....	17
DESIGN INTERIEUR - Escalier à limon central bois laqué noir.....	18
DESIGN INTERIEUR - Garde-Corps.....	19
DESIGN INTERIEUR - Portes intérieures POSTFORMEES.....	20
DESIGN INTERIEUR - Portes intérieures GRAPHIK.....	21
DESIGN INTERIEUR - Portes intérieures KREATION.....	22
DESIGN INTERIEUR - Poignées de porte.....	23
PREPARATION DES MURS - Ratissage seul.....	24

## Electricité

PILOTAGE DES OUVERTURES - Motorisation électrique des volets roulants.....	25
PILOTAGE DES OUVERTURES - Motorisation électrique de porte de garage.....	26
MAISON CONNECTÉE - Pack domotique.....	27
MAISON CONNECTÉE - Prise connectée (si pack domotique).....	28
MAISON CONNECTÉE - Pack sécurité.....	29
EQUIPEMENT ÉLECTRIQUE - Station de recharge pour véhicule électrique.....	30
EQUIPEMENT ÉLECTRIQUE - Point lumineux extérieur en simple allumage supplémentaire.....	31
EQUIPEMENT ÉLECTRIQUE - Prise de courant extérieure supplémentaire.....	32
EQUIPEMENT ÉLECTRIQUE - Appareillage Ovalis.....	33
EQUIPEMENT ÉLECTRIQUE - Appareillage Odace.....	34
EQUIPEMENT ÉLECTRIQUE - Appareillage Céliane.....	35
EQUIPEMENT ÉLECTRIQUE - Spot.....	36
EQUIPEMENT ÉLECTRIQUE - Point lumineux intérieur supplémentaire.....	37
EQUIPEMENT ÉLECTRIQUE - Aspiration centralisée.....	38
EVOLUTIVITÉ - Circuit spécialisé pour future baignoire balnéo.....	39
EVOLUTIVITÉ - Circuit spécialisé pour futur poêle.....	40
TRAITEMENT DE L'AIR - VMC à débit variable.....	41



# SOMMAIRE

## Plomberie et chauffage

<b>PLOMBERIE</b> - Robinet d'arrosage supplémentaire.....	42
<b>PLOMBERIE</b> - Détecteur de fuites.....	43
<b>PLOMBERIE</b> - Pré-équipement by-pass cuve EP.....	44
<b>CHAUFFAGE</b> - Cache pompe à chaleur.....	45
<b>CHAUFFAGE</b> - Poêle à granulés à raccordement par le dessus.....	46
<b>CHAUFFAGE</b> - Conduit feu intérieur noir.....	47
<b>TRAITEMENT DE L'EAU</b> - Adoucisseur.....	48

## Equipement sanitaire

<b>SALLE DE BAINS / DOUCHE</b> - Meuble simple vasque.....	49
<b>SALLE DE BAINS / DOUCHE</b> - Meuble double vasque.....	50
<b>SALLE DE BAINS / DOUCHE</b> - Baignoire d'angle acrylique.....	51
<b>SALLE DE BAINS / DOUCHE</b> - Baignoire acier / acrylique.....	52
<b>SALLE DE BAINS / DOUCHE</b> - Robinets thermostatiques.....	53
<b>SALLE DE BAINS / DOUCHE</b> - Bac à douche Silex Avant.....	54
<b>SALLE DE BAINS / DOUCHE</b> - Bac à douche Silex Extra-Plat.....	55
<b>SALLE DE BAINS / DOUCHE</b> - Bac à douche Silex avec cadre.....	56
<b>SALLE DE BAINS / DOUCHE</b> - Pare Douche.....	57
<b>WC</b> - WC suspendu.....	58
<b>WC</b> - Lave mains.....	59

## Aménagement extérieur

<b>CONFORT EXTERIEUR</b> - Pergola en bois.....	60
<b>TERRASSEMENT</b> - Nivellement complet des terres de la parcelle.....	61
<b>TERRASSEMENT</b> - Terrasse sur vide-sanitaire finition béton brut.....	62
<b>BRANCHEMENTS ET RACCORDEMENTS</b> - Fourreau suplémentaire.....	63
<b>CHEMIN D'ACCES</b> - Finition grave d'Ecosse (définitif).....	64

## Revêtements

<b>MURS ET PLAFONDS</b> - Peintures.....	65
<b>MURS ET PLAFONDS</b> - Faïence.....	66
<b>SOL</b> - Gamme carrelage.....	67
<b>SOL</b> - Sol stratifié.....	68
<b>SOL</b> - Tapis de sol encastré derrière porte d'entrée.....	69

## Partenaires cuisinistes

	70
--	----

# CHEMIN D'ACCÈS

Carrossable pour engins de chantier (provisoire)



Il s'agit de créer une piste pour que les engins puissent accéder au chantier sans s'enliser dans la boue. Ces travaux nécessitent un savoir faire et des compétences particulières. En nous confiant la réalisation du chemin carrossable, l'accès de tous les intervenants à votre chantier sera facilité et sécurisé, vous préservant d'éventuels désordres. Nous vous proposons la réalisation d'un chemin d'accès carrossable aux engins de chantier pendant la durée des travaux.



# CHEMIN D'ACCÈS

Protection d'entrée charretière



Avec la mise en place de cette protection d'entrée charretière les sols seront protégés afin d'empêcher toute dégradation du revêtement. Nous vous proposons Pose d'un polyane ou d'un géotextile, mise en place d'un béton maigre sur une épaisseur d'environ 25 cm ou d'un grave bitume d'environ 25 à 30 cm (pas de tout venant ou béton concassé)

# BRANCHEMENTS ET RACCORDEMENTS

Drainage des eaux pluviales

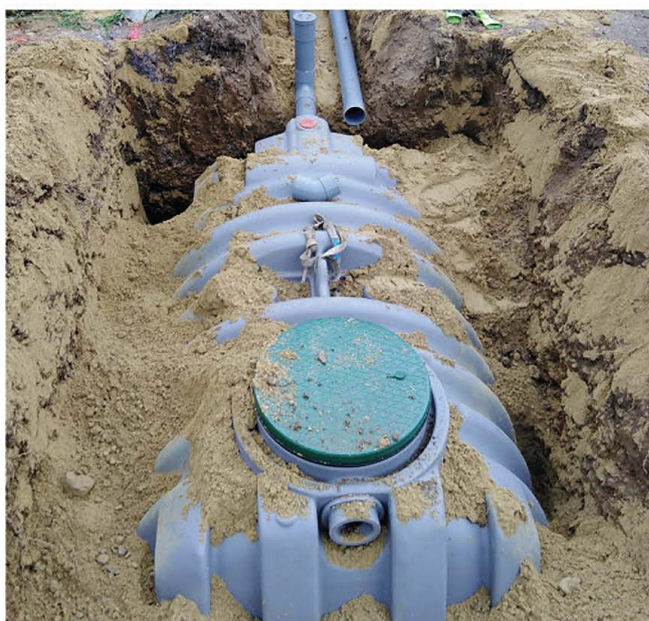


Le drainage des eaux pluviales permet de préserver la longévité de votre construction. Si les branchements et raccordements sont à la charge d'EXTRACO, nous vous proposons de concevoir le drainage des eaux pluviales dans le respect des normes en vigueur en préservant votre habitation et ses abords.



# BRANCHEMENTS ET RACCORDEMENTS

Assainissement individuel



Les eaux usées traitées sont constituées des eaux vannes (eaux des toilettes) et des eaux grises (lavabos, cuisine, lave-linge, douche...). Les installations d'assainissement permettent le traitement commun de l'ensemble de ces eaux usées. Nous vous proposons la réalisation de l'assainissement individuel selon les préconisations de l'étude pédologique.



# TERRASSEMENT

Enlèvement des terres



L'enlèvement des terres peut s'avérer coûteuse et compliquée. Avant de réaliser soi-même cette étape il faut tenir compte de la location des engins et du matériel tel que pelleteuse, benne ou camion.... Une certaine expérience du maniement de ce type d'engins spécialisés ainsi qu'un permis de conduire CACES est parfois nécessaire. Ces travaux peuvent être inclus dans votre contrat. Nous vous proposons l'enlèvement des terres excédentaires issues du terrassement.



# MAÇONNERIE

Cour Anglaise maçonnée pour maison sur vide-sanitaire



Ce petit ouvrage de maçonnerie en forme de U qui s'élève autour de l'accès au vide sanitaire avec une grille d'évacuation sert à sa ventilation et à retenir la terre. Nous vous proposons, la réalisation d'une cour anglaise maçonnée en périphérie du soubassement sans dallage en fond de forme.

# MAÇONNERIE

Cour Anglaise PVC pour maison sur sous-sol

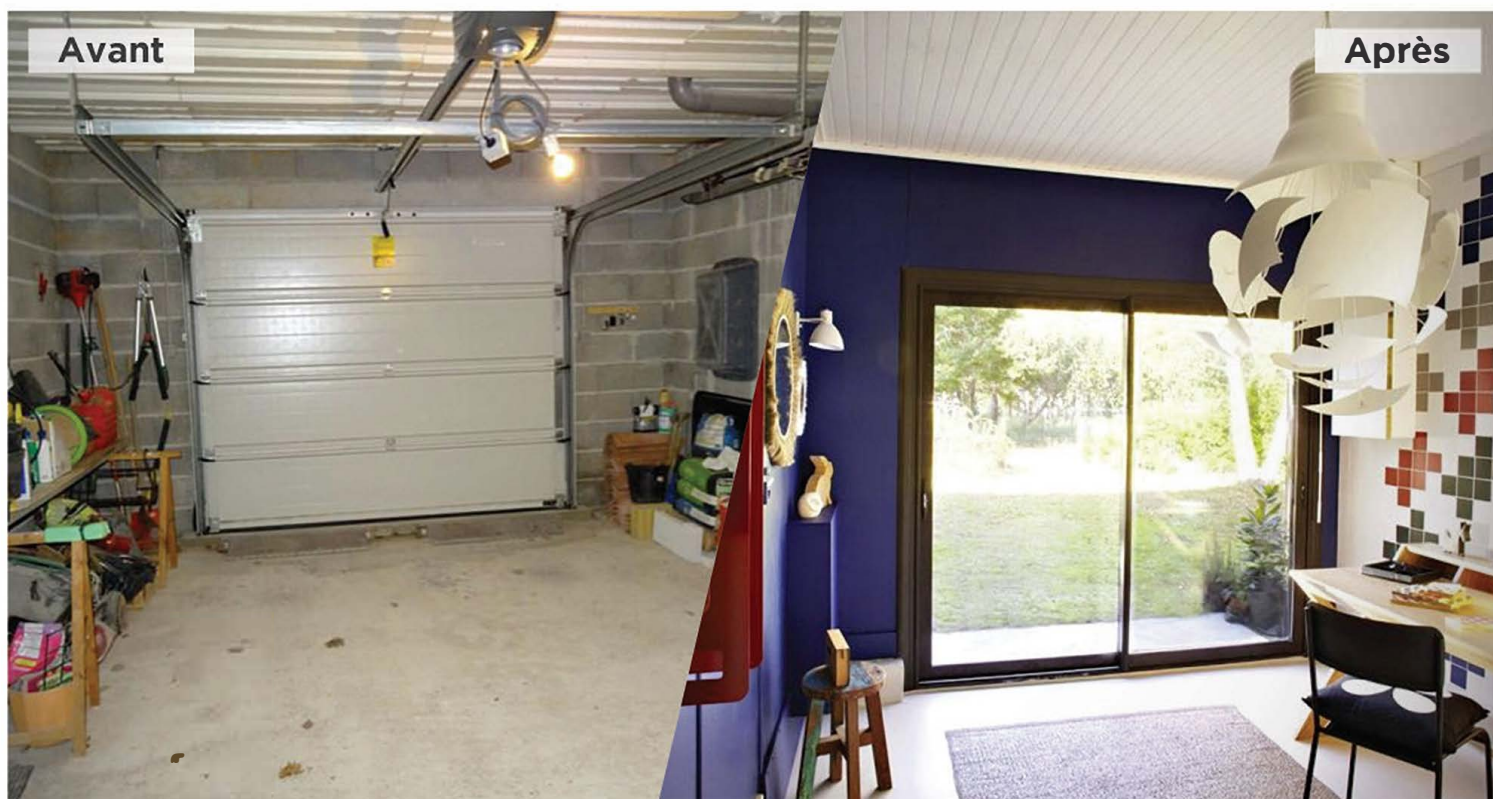


Cour anglaise en Polypropylène renforcé fibre de verre apporte de la lumière naturelle dans votre sous-sol et permet une meilleure ventilation. Nous vous proposons la fourniture et pose d'une cour anglaise PVC en périphérie du sous-sol.



# MAÇONNERIE

Isolation en hourdis polystyrène du garage sur vide-sanitaire



Au fil du temps vos besoins vont évoluer. Ajouter une chambre si la famille s'agrandit, créer un bureau pour travailler depuis la maison, agrandir votre pièce de vie pour plus de confort. Toutes ces possibilités seront facilement réalisables et dans un budget maîtrisé. Nous vous proposons l'isolation du plancher du garage sur vide-sanitaire en vue de la construction d'une future extension.



# MAÇONNERIE

Isolation en hourdis polystyrène de la terrasse sur vide-sanitaire



Au fil du temps vos besoins vont évoluer. Ajouter une chambre si la famille s'agrandit, créer un bureau pour travailler depuis la maison, agrandir votre pièce de vie pour plus de confort. Toutes ces possibilités seront facilement réalisables et dans un budget maîtrisé. Nous vous proposons l'isolation du plancher de la terrasse sur vide-sanitaire en vue de la construction d'une future extension.



# CLOISON ET DOUBLAGE

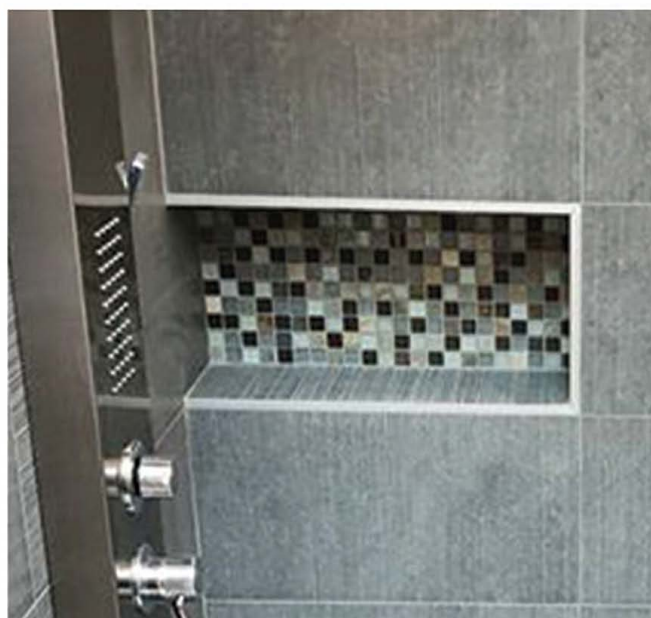
Plaque Placo Premium ou similaire



La plaque Placo Premium® se caractérise par sa surface blanche immaculée. Permet d'emménager dans un intérieur lumineux et agréable à vivre, laissant ainsi le temps de choisir et de réaliser l'intérieur dans un second temps. Nous vous proposons la fourniture et pose d'un Placo Premium ou similaire, prêt à peindre.

# CLOISON ET DOUBLAGE

Niches de rangement



Créer des espaces de rangement ingénieux permet de gagner de la place dans votre salle de bain et d'optimiser le rangement de vos produits et accessoires de toilette. Une niche à l'intérieure même de votre douche est une idée autant esthétique que pratique. Nous vous proposons la réalisation d'une niche de rangement dans l'espace douche intégrée dans la cloison en plaques de plâtres.



# CLOISON ET DOUBLAGE

Plaque Placoflam derrière conduit feu ou similaire



Les plaques Placoflam® sont des plaques de plâtre cartonnées à haute résistance au feu reconnaissables facilement grâce à leur couleur rose. Nous vous proposons la fourniture et pose d'une plaque de plâtre MO derrière le conduit feu y compris laine de roche avec pare-vapeur adapté. Le système de chauffage reste à votre charge.

# CLOISON ET DOUBLAGE

Plaque Placo Phonique ou similaire



La cloison phonique qui améliore les performances de l'isolation phonique de la cloison du logement, pour un confort acoustique sans égal : 50 % de bruit en moins. Cette plaque de plâtre dont le cœur de plaque à haute densité, est constitué d'une structure cristalline de gypse spécifique amortissante lui permet d'obtenir de hautes performances acoustiques. Nous vous proposons la fourniture et pose de Placo Phonique ou similaire au niveau des cloison de séparation de l'espace jour et espace nuit.



# CLOISON ET DOUBLAGE

Plaque Activ'Air ou similaire



Nous passons 85% de notre temps dans des espaces clos. Face à la dégradation de la qualité de l'air intérieur et à ses impacts sur la santé des occupants, Placo® agit avec la technologie exclusive Activ'Air®. Cette technologie permet de réduire jusqu'à 80% de la concentration de formaldéhyde dans l'air ambiant. Nous vous proposons la fourniture et pose de Placo Activ'air ou similaire dans le plafond des chambres.

# CLOISON ET DOUBLAGE

Plaque Habito ou similaire

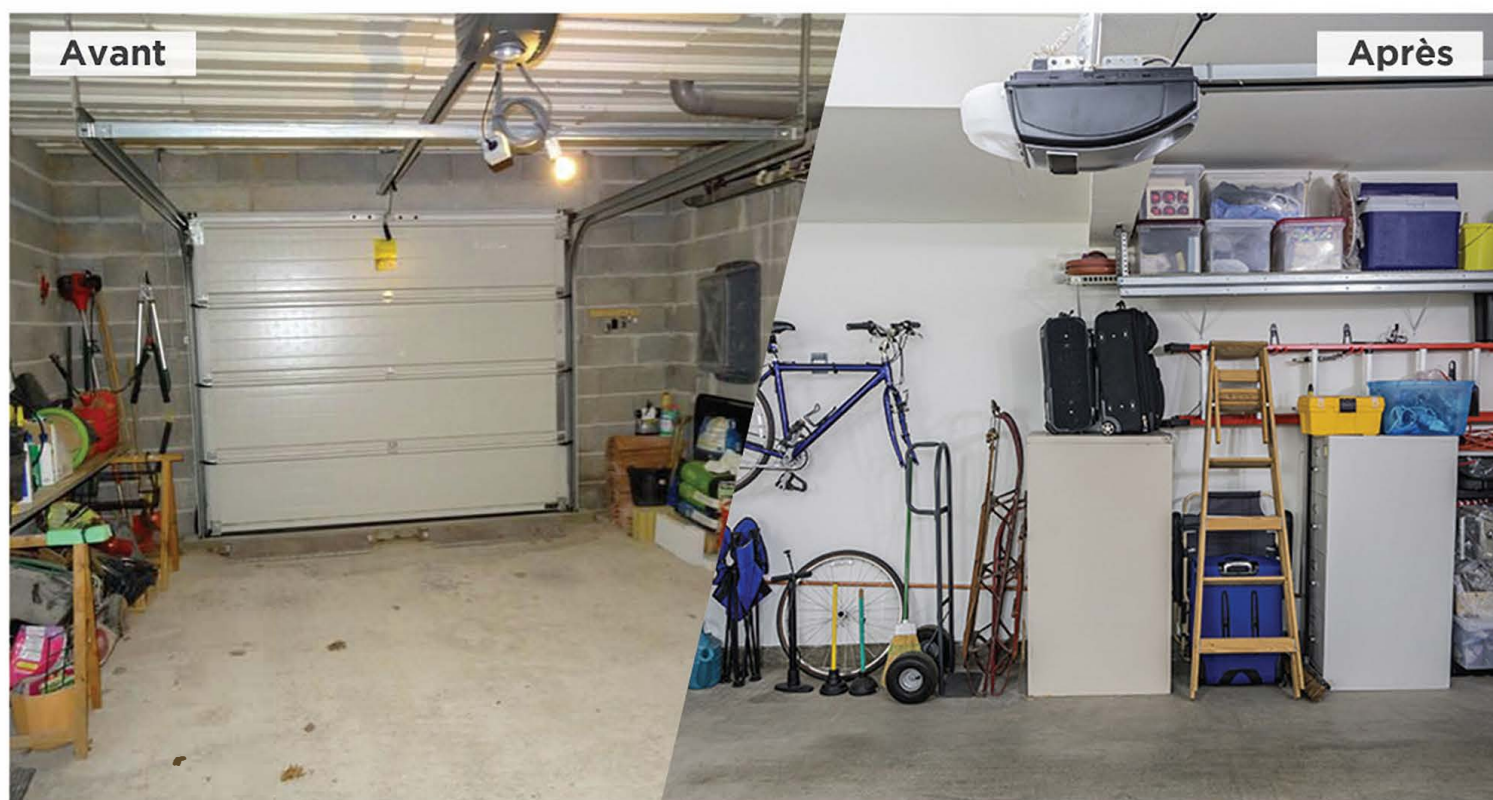


Le placo Habito® résiste aux chocs de tous les jours et facilite la fixation de tous types de charges. Elle supporte jusqu'à 20 kg par point de fixation avec une simple vis à bois. C'est la première plaque de plâtre qui permet d'accrocher des objets très lourds sans renfort. Nous vous proposons la fourniture et pose de Placo Habito ou similaire au niveau des parois de la cuisine et de la salle de bains.



# ISOLATION

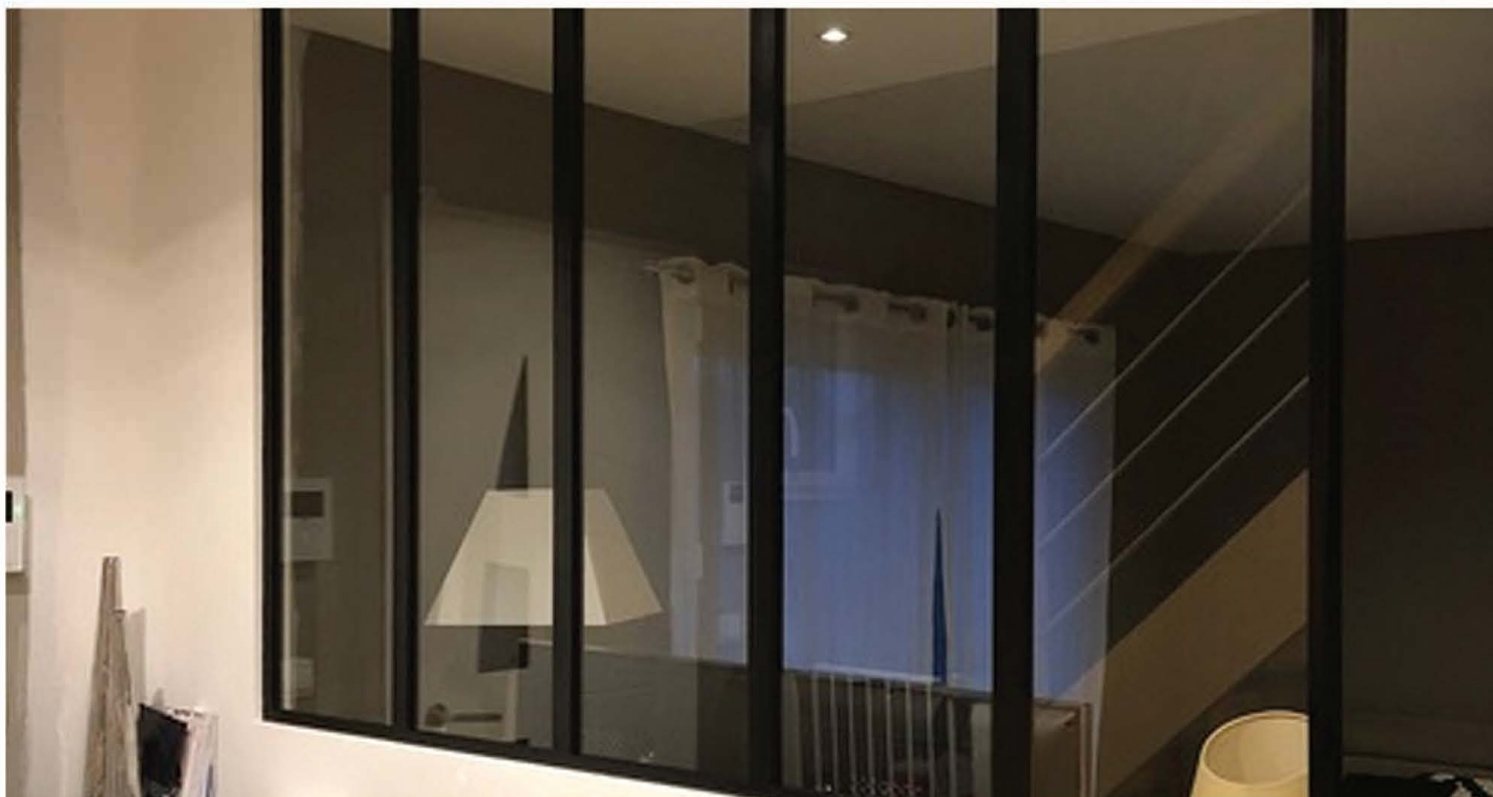
Isolation garage



Donnez du confort à votre garage pour aujourd'hui, ou pour demain, en vue d'une future transformation de cet espace en pièce habitable. Nous vous proposons l'isolation du garage : Plancher en hourdis polystyrène, doublage en système optima intégrant une laine de verre de 120 mm et isolation du plafond du garage.

# DESIGN INTÉRIEUR

Verrière atelier



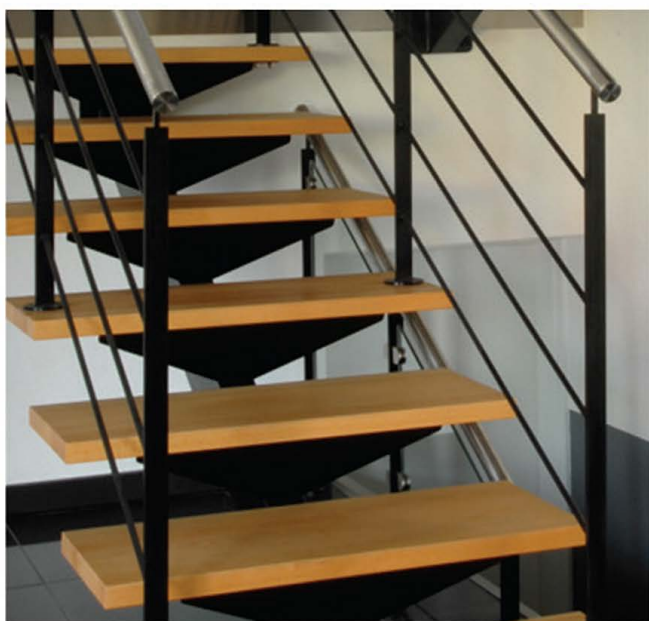
Cloisonner une pièce sans pour autant l'assombrir, c'est le pari réussi de la verrière d'atelier. Laissez entrer la lumière du jour dans votre cuisine, votre bureau ou votre chambre à coucher en optant pour une verrière d'atelier qui allie praticité, élégance et modernité.

Cloisonnée sans être fermée, lumineuse tout en restant préservée, votre décoration arbore un style en vogue ! Nous vous proposons la fourniture et pose d'une verrière intérieure type atelier, bâti et parclofes acier, vitrage 33<sup>2</sup> clair, RAL 7016 ou 9005.



# DESIGN INTÉRIEUR

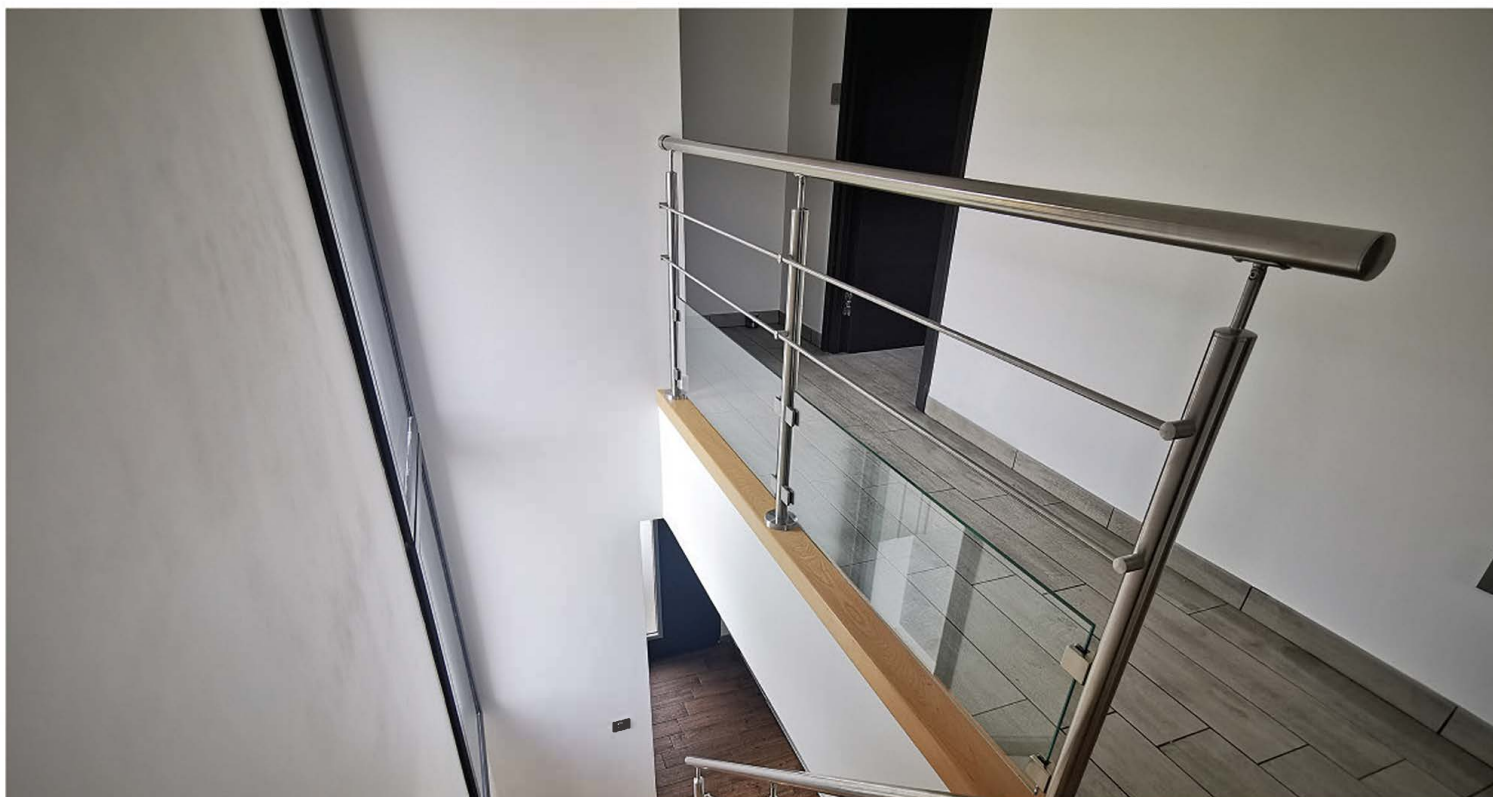
Escalier à limon central bois laqué noir



Les escaliers avec un Limon central sont caractérisés par une pièce porteuse principale découpée en partie supérieure situé à l'axe de l'escalier. Cette colonne insufflé un air de modernité à tout votre intérieur. Le limon central est très aérien, il libère les volumes. Un escalier sur poutre centrale carrée pour un look moderne ! Nous vous proposons la fourniture et pose d'un escalier à limon central bois laqué noir 9005 comprenant marches en hêtre et rampe avec lisses et main courante en inox. Garde de corps étage non compris.

# DESIGN INTÉRIEUR

## Garde-Corps



Protégez votre trémie d'escalier ou votre vide sur hall en installant ce garde-corps. En plus de prévenir des risques de chutes, il donnera, un aspect design supplémentaire à votre intérieur. Nous vous proposons la fourniture et pose d'un garde-corps avec lisses, main courante en inox et soubassement en vitrage 44<sup>2</sup>.



# DESIGN INTÉRIEUR

Portes intérieures POSTFORMEES



Postformée 110 TD

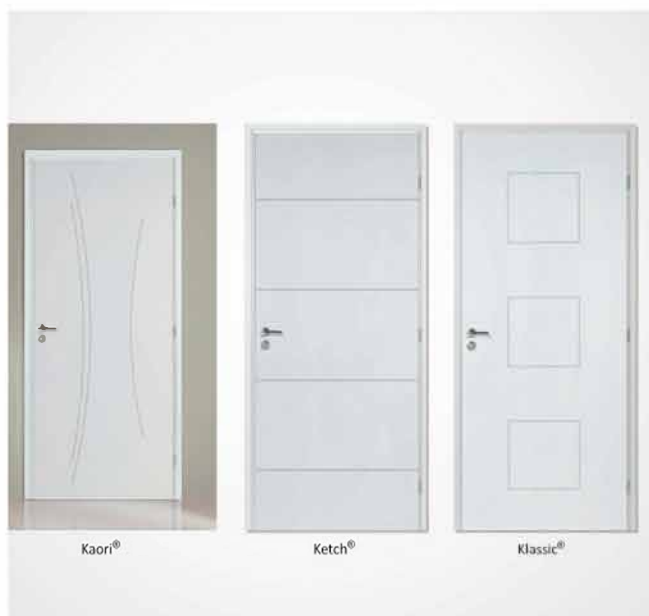


Postformée 210 CG

Cette esthétique est une valeur sûre. Traditionnelle et sobre, la gamme de portes et bloc-portes POSTFORMEES vous accompagnera dans le temps. Traverse droite ou chapeau de gendarme pour les formes, à vous d'adapter vos portes à votre style. La finition prépeinte laisse libre cours à vos envies et vos couleurs préférées. Nous vous proposons la fourniture et pose de portes intérieures Righini POSTFORMEES en remplacement des portes intérieures isolpanes initialement prévues en notice descriptive.

# DESIGN INTÉRIEUR

Portes intérieures GRAPHIK



La technologie du gravage au service de l'esthétisme pour que votre intérieur soit unique. A la fois épurée et tendance, la gamme GRAPHIK s'intègre à toutes les ambiances. Les effets de matière vous surprendront. Nous vous proposons la fourniture et pose de portes intérieures Righini GRAPHIK en remplacement des portes intérieures initialement prévues en notice descriptive.



# DESIGN INTÉRIEUR

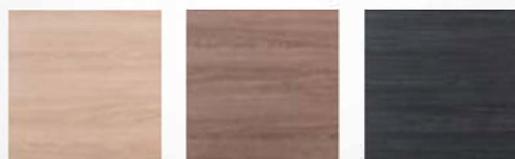
Portes intérieures KREATION



M01

M02

M03



M04

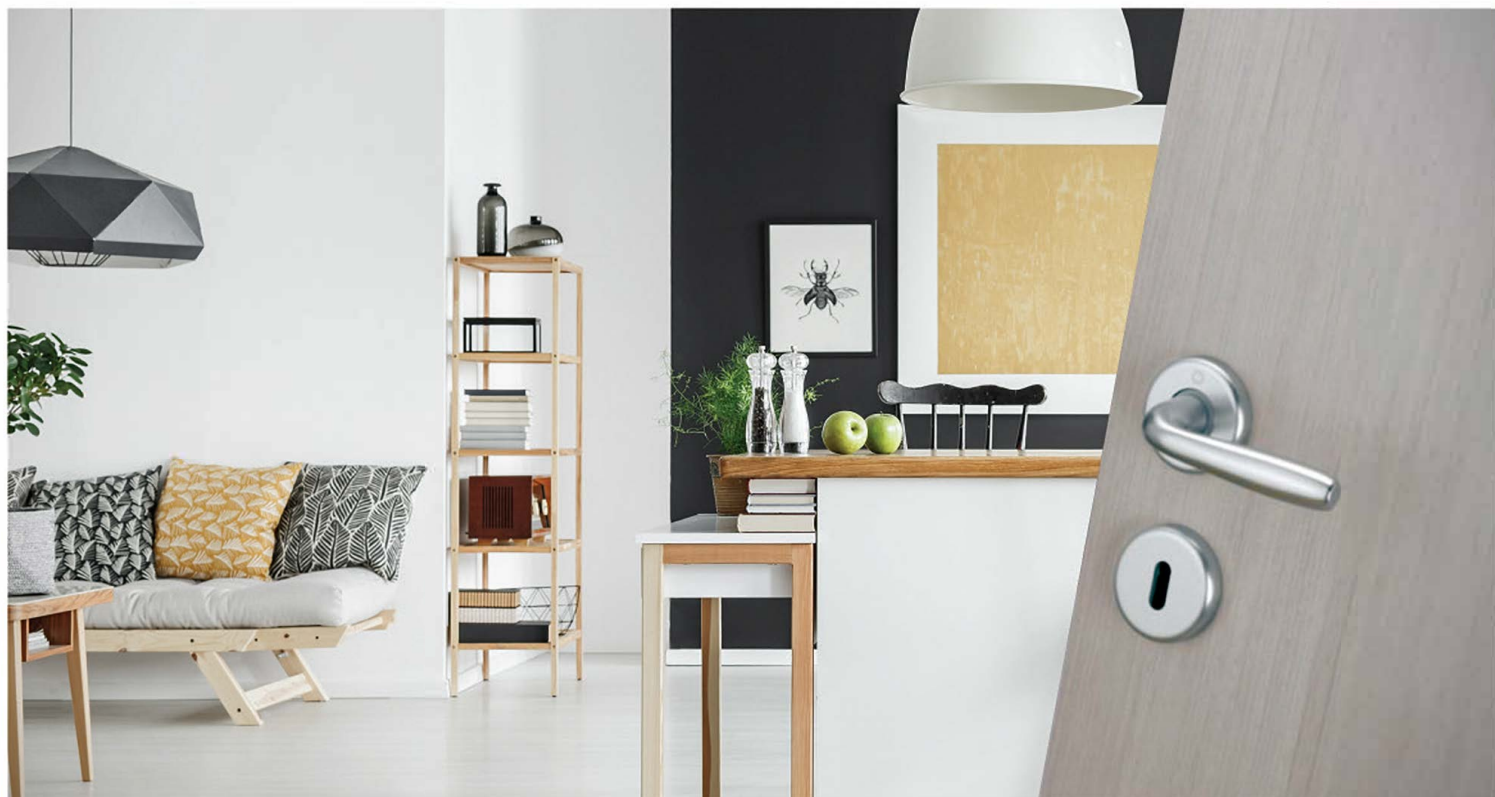
M05

M06

La qualité relevée, le design et la finition des portes Righini KREATION se déclinent en 6 décors venant souligner vos envies, vos goûts. Le revêtement structuré, se conjugue à la chaleur du bois. Tous les avantages d'un produit fini, revêtu d'une finition mélaminée durable et facile d'entretien avec l'esthétique en plus. Et pour encore plus de sobriété et d'exclusivité, notre programme de charnière invisible vous séduira. Nous vous proposons la fourniture et pose de portes intérieures Righini KREATION en remplacement des portes intérieures initialement prévues en notice descriptive.

# DESIGN INTÉRIEUR

Poignées de porte



Les formes rondes et généreuses de la poignée Hoppe procurent une large et confortable prise en main. Joliment dessinée, originale et élégante elle s'affirme avec une finition aspect chromé satiné. Nous vous proposons le remplacement des poignées de porte initialement prévues en notice descriptive par des poignées de porte de marque HOPPE référence Maribor.



# PRÉPARATION DES MURS

Ratissage seul



Le ratissage est une action spécifique à la préparation d'une surface : elle consiste à l'application sur un fond de plâtre, d'une fine couche d'enduit (à l'aide d'un large couteau de peintre). Le ratissage sert de rebouchage et d'apprêt. Il est réalisé avant la mise en peinture et permet d'éviter l'application d'une sous couche. Nous vous proposons ici sa mise en oeuvre.

# PILOTAGE DES OUVERTURES

Motorisation électrique des volets roulants



La motorisation des volets roulants apporte confort et qualité de vie à toute la famille. Fermer et ouvrir vos volets en actionnant un simple interrupteur vous fera gagner du temps et de l'énergie. Nous vous proposons une motorisation électrique Filare ZUNI R des volets roulants initialement prévu en tringle oscillante en notice descriptive. Commande par interrupteur mural Opy.



# PILOTAGE DES OUVERTURES

Motorisation électrique de porte de garage



Une porte de garage motorisée signifie un grand soulagement pour votre dos et un confort maximal en terme de manipulation. Plus besoin de vous fatiguer à lever votre porte ou de sortir de votre véhicule : la porte motorisée s'ouvre toute seule. Nous vous proposons la motorisation électrique Novomatic ou similaire de la porte de garage.

# MAISON CONNECTÉE

Pack domotique



La domotique améliore significativement votre confort de vie au quotidien. Vous pourrez créer des scénarios selon vos habitudes de vie pour la gestion de vos équipements actuels et futurs. Nous vous proposons la fourniture et la mise en service d'une passerelle domotique Tydom 1.0 permettant le pilotage à distance des volets roulants motorisés, du chauffage et de la production d'eau chaude. Le système est évolutif.



# MAISON CONNECTÉE

Prise connectée (Si pack domotique)



Cet équipement vous permet de gérer de nombreux équipements, éclairage, ventilateur de plafond, extracteur d'air, vanne d'arrosage, contacteur, pompe... par le contrôle de vos prises électriques à distance. Nous vous proposons la fourniture et pose d'un micro module Tyxia 4600 permettant le pilotage à distance d'une prise de courant.

# MAISON CONNECTÉE

Pack sécurité



## Centrale d'alarme

connectée à notre centre de télésurveillance  
+ cryptage anti-hacking



## Clavier lecteur de badges

pour activer et désactiver très simplement  
+ sirène intérieure haute puissance



## Détecteur de mouvement

avec prise de vues en cas d'intrusion ou d'incendie  
+ permet l'appel immédiat de la police



**PILOTAGE  
À DISTANCE**

En dépit des nombreux cas de cambriolage enregistrés chaque année, certains ont toujours du mal à percevoir l'intérêt de sécuriser leur maison avec des alarmes. Se résoudre à installer une solution de sécurité via un système d'alarme permet de vivre sereinement et en toute quiétude. Cela permet aussi d'obtenir une baisse sur son assurance habitation. Nous vous proposons la fourniture du système de sécurité.



# EQUIPEMENT ÉLECTRIQUE

Station de recharge pour véhicule électrique



La borne de charge EVlink Wallbox Plus se présente sous la forme d'un boîtier mural robuste et résistant aux intempéries. Elle garantit une totale sécurité pour l'utilisateur, son véhicule, et l'installation électrique à laquelle elle est raccordée. Elle est conçue pour supporter une utilisation quotidienne et cela pendant plusieurs heures, sans impacter le fonctionnement des autres équipements du logement.

# EQUIPEMENT ÉLECTRIQUE

Point lumineux extérieur en simple allumage supplémentaire



Installé sur la façade, l'éclairage s'intégrera harmonieusement à votre maison et créera une belle atmosphère nocturne en sculptant les volumes.

Il permet de profiter des soirées d'été sur la terrasse et dans le jardin. Nous vous proposons la fourniture et pose d'un point lumineux extérieur en simple allumage (Fourniture et pose du luminaire non comprise).



# ÉQUIPEMENT ÉLECTRIQUE

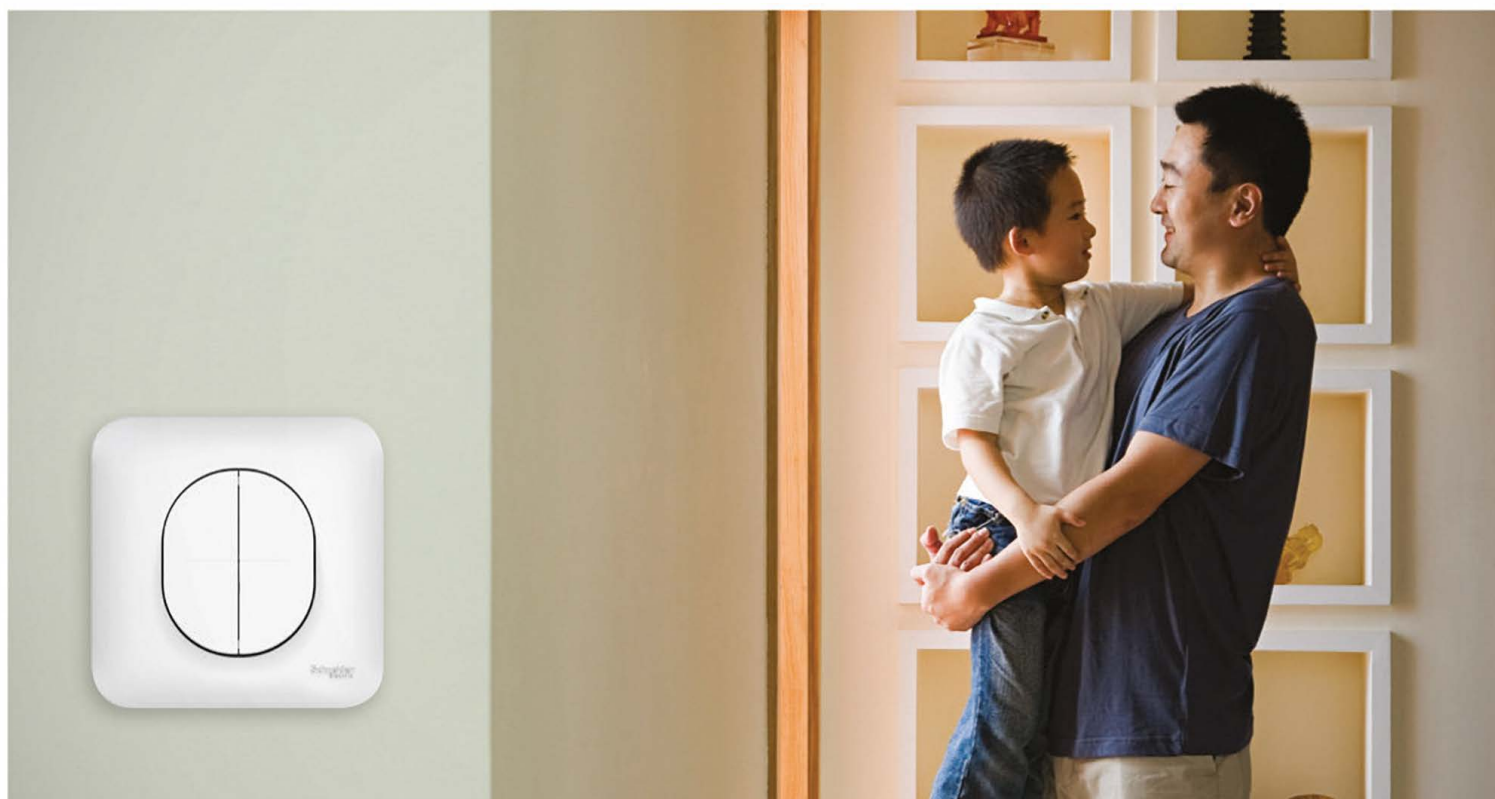
Prise de courant extérieure supplémentaire



A l'entrée du garage ou sur la terrasse, cet appareillage étanche est indispensable pour commander les équipements fonctionnant en 220 V, brancher la tondeuse, le nettoyeur haute pression ou tout autre outil électrique. Nous vous proposons la fourniture et pose d'une prise de courant extérieure résistante à l'humidité.

# ÉQUIPEMENT ÉLECTRIQUE

Prise de courant intérieure, USB ou RJ45 supplémentaire Ovalis



- Nous vous proposons une multitude d'interrupteurs alliant charme et classicisme. Des finitions parfaites, un choix de couleurs et de matières, pour embellir notre intérieur.

- Votre smartphone, votre tablette, votre appareil photo, votre caméra, votre bracelet connecté : lequel rechargez-vous d'abord ?

En installant des prises USB sur vos murs de la cuisine, du bureau ou de la chambre, la réponse est simple : tous, et à tout moment.

- La prise RJ45 est reliée directement au coffret de communication, sur le même réseau que votre box Internet. Vous pouvez y brancher vos ordinateurs et vos autres périphériques pour les raccorder à Internet ou pour les connecter en réseau local. Mais vous pouvez aussi y brancher vos téléphones fixes et vos téléviseurs, décodeurs TV ADSL, satellite ou câble.



# ÉQUIPEMENT ÉLECTRIQUE

Prise de courant intérieure, USB ou RJ45 supplémentaire Odace



- Nous vous proposons une multitude d'interrupteurs alliant charme et classicisme. Des finitions parfaites, un choix de couleurs et de matières, pour embellir notre intérieur.

- Votre smartphone, votre tablette, votre appareil photo, votre caméra, votre bracelet connecté ; lequel rechargez-vous d'abord ?

En installant des prises USB sur vos murs de la cuisine, du bureau ou de la chambre, la réponse est simple : tous, et à tout moment.

- La prise RJ45 est reliée directement au coffret de communication, sur le même réseau que votre box Internet. Vous pouvez y brancher vos ordinateurs et vos autres périphériques pour les raccorder à Internet ou pour les connecter en réseau local. Mais vous pouvez aussi y brancher vos téléphones fixes et vos téléviseurs, décodeurs TV ADSL, satellite ou câble.

# ÉQUIPEMENT ÉLECTRIQUE

Prise de courant intérieure, USB ou RJ45 supplémentaire Céliane



- Nous vous proposons une multitude d'interrupteurs alliant charme et classicisme. Des finitions parfaites, un choix de couleurs et de matières, pour embellir notre intérieur.

- Votre smartphone, votre tablette, votre appareil photo, votre caméra, votre bracelet connecté : lequel rechargez-vous d'abord ?

En installant des prises USB sur vos murs de la cuisine, du bureau ou de la chambre, la réponse est simple : tous, et à tout moment.

- La prise RJ45 est reliée directement au coffret de communication, sur le même réseau que votre box Internet. Vous pouvez y brancher vos ordinateurs et vos autres périphériques pour les raccorder à Internet ou pour les connecter en réseau local. Mais vous pouvez aussi y brancher vos téléphones fixes et vos téléviseurs, décodeurs TV ADSL, satellite ou câble.



# ÉQUIPEMENT ÉLECTRIQUE

Spot

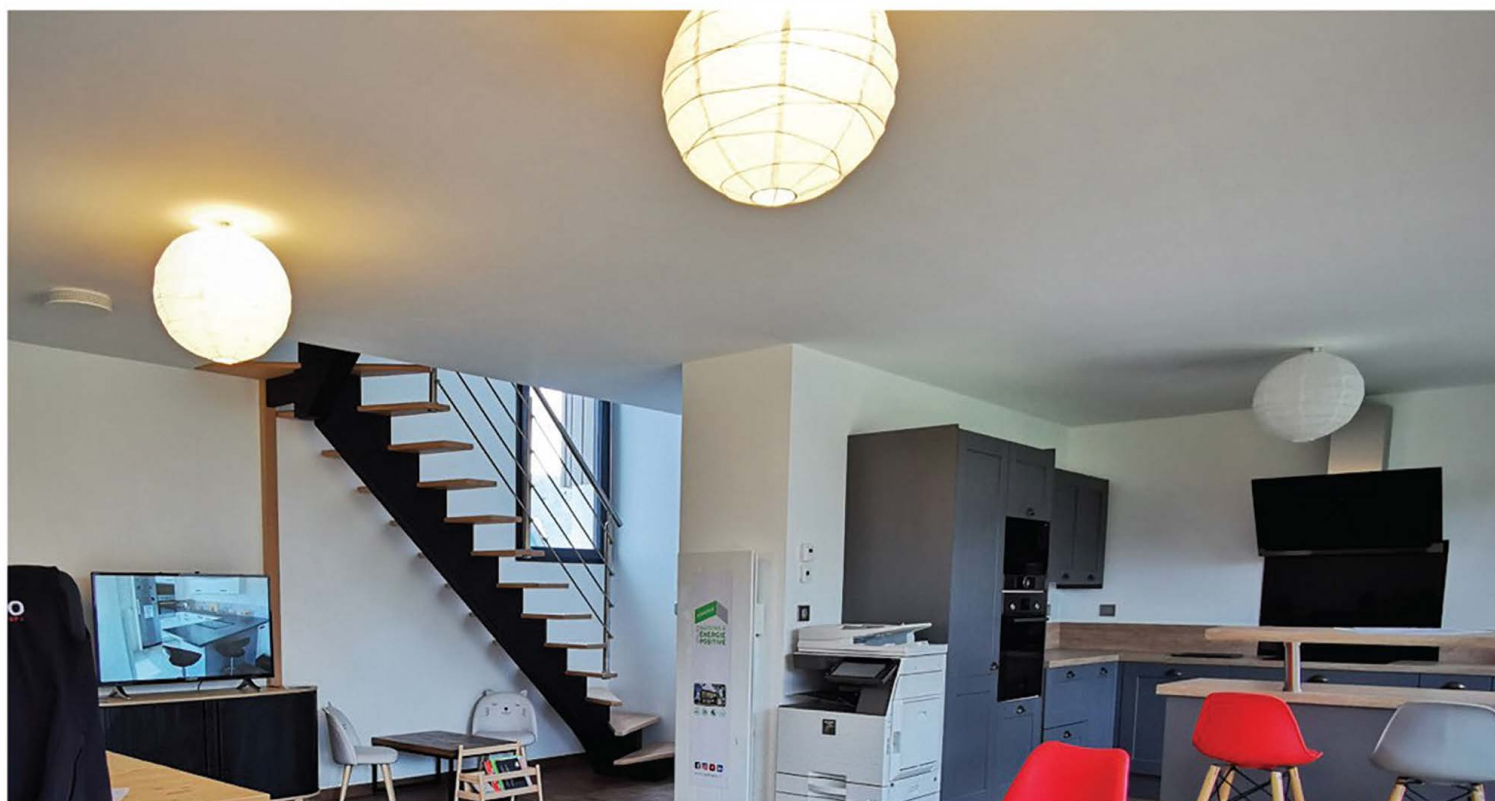


Imaginez un éclairage intérieur résolument moderne pour votre maison, avec des spots encastrés de plafond. Ils s'accorderont aussi bien avec une décoration contemporaine qu'avec du mobilier classique.

Dans les pièces à vivre, salon ou salle à manger, les spots sont installés en linéaire ou en quinconce. Dans la cuisine, choisissez d'éclairer votre plan de travail, votre table ou votre évier. Nous vous proposons la fourniture et pose d'un spot LED 6 W fixe blanc étanche à l'air type Isored non dimmable IP20 de marque ABI ou similaire.

# ÉQUIPEMENT ÉLECTRIQUE

Point lumineux intérieur supplémentaire



La douille DCL, permet le raccordement des luminaires à un circuit électrique. Il s'agit d'une véritable prise électrique, d'un format réduit. Nous vous proposons la fourniture et pose d'un point lumineux supplémentaire en simple allumage.



# ÉQUIPEMENT ÉLECTRIQUE

Aspiration centralisée



Un réseau de conduits d'air traverse la maison et relie les prises à la centrale d'aspiration très puissante. Sans traineau avec des prises esthétiques et discrètes, vous aspirez toute la maison sans effort. Plus hygiénique, plus pratique et plus discret qu'un aspirateur classique, au quotidien, le ménage devient plus rapide, plus efficace et contribue à maintenir un air plus sain. Nous vous proposons la fourniture et pose d'une aspiration centralisée ALDES CCLEANER ou similaire.

Visuels non contractuels

# ÉVOLUTIVITÉ

Circuit spécialisé pour future baignoire balnéo



La balnéothérapie à la maison, c'est possible ! Pour pouvoir installer votre baignoire Balnéo et profiter de moment de détente digne d'un spa à domicile, nous vous proposons la fourniture et pose d'une prise de courant spécialisée 16 A + T pour alimentation d'une future baignoire balnéothérapie.



# ÉVOLUTIVITÉ

Circuit spécialisé pour futur poêle



Le poêle à granulés est une solution de chauffage très flexible et à très bon rendement. Les poêles peuvent aussi être très esthétiques apportant une touche de design dans votre intérieur. L'ajout d'un poêle dans votre maison peut faire diminuer votre consommation énergétique globale. Nous vous proposons la fourniture et pose d'une prise de courant spécialisée 16 A + T pour alimenter d'un futur poêle.

# TRAITEMENT DE L'AIR

VMC à débit variable



L'Healthbox contrôle 24/24h la qualité de l'air. Le niveau de ventilation par pièce est commandé automatiquement (grâce aux détecteurs). Tant que la qualité d'air est bonne, le niveau de ventilation n'est pas augmenté. Ceci permet un minimum de perte d'énergie et un air sain qui aidera à préserver votre santé et celle de votre famille. Nous vous proposons la fourniture et pose d'une VMC Renson Healthbox en remplacement de la VMC initialement prévue en notice descriptive.



# PLOMBERIE

Robinet d'arrosage extérieur



Un robinet mural extérieur améliore le confort domestique ainsi que la praticité de la maison. Le robinet est installé pour des usages bien spécifiques, comme l'alimentation d'un arrosage automatique ou d'un nettoyeur à haute pression. Nous vous proposons la fourniture et pose d'un robinet d'arrosage extérieur supplémentaire.

# PLOMBERIE

Détecteur de fuites



Votre contrat habitation vous couvre en cas de dégâts des eaux à l'intérieur de votre maison mais si la fuite intervient entre votre maison et le compteur d'eau, les réparations, les surcoûts liés à la perte d'eau, ainsi que les éventuelles dégradations (inondation du jardin, de la cour...) sont pour vous. Nous vous proposons la fourniture et pose d'un détecteur de fuites Grohe Sense Guard sur la conduite d'eau principale de la maison.



# PLOMBERIE

Pré-équipement by-pass cuve EP



Installation d'un kit de raccordement d'une fosse\* de récupération des Eaux Pluviales au circuit de distribution d'eau de la maison (Lave-linge, Wc, Robinet d'arrosage.)

Ce pré équipement permet l'installation d'une fosse de récupération d'eaux pluviales ultérieurement sans modification de la plomberie.



# CHAUFFAGE

Cache pompe à chaleur



Cet habillage de pompe à chaleur permet de dissimuler la partie extérieure de votre équipement, de réduire le bruit et les nuisances sonores, protéger des aléas climatiques, protéger du vandalisme et autres dégradations.



# CHAUFFAGE

Poêle à granulés à raccordement par le dessus



Les poêles présentent une sortie de fumée par le dessus, au lieu d'une sortie par l'arrière. Cela permet de réduire l'encombrement en profondeur tout en optimisant l'espace habitable. Nous vous proposons le remplacement du poêle à granulés initialement prévu en notice descriptive par un poêle à granulés MCZ RED Malva up.

# CHAUFFAGE

Conduit feu intérieur noir

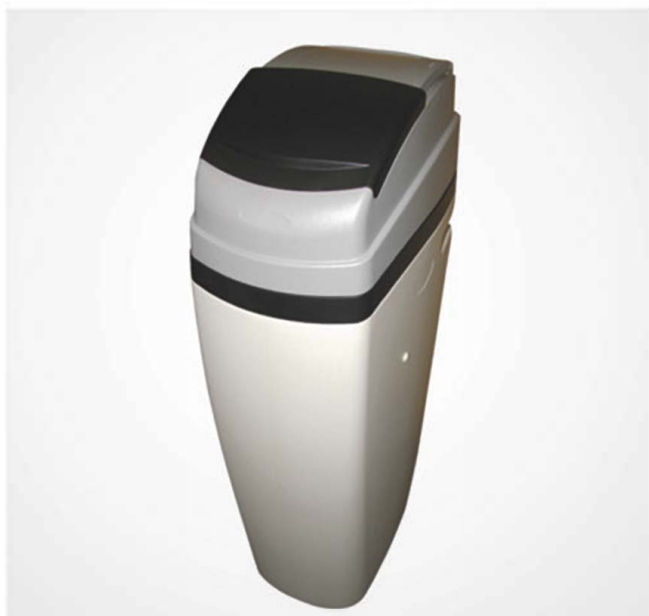


Remplacement du conduit feu inox initialement prévu dans le contrat par un conduit feu noir.



# TRAITEMENT DE L'EAU

Adoucisseur



Installer un adoucisseur d'eau présente de nombreux avantages : Prolonger la durée de vie de vos appareils ménagers, éviter d'entartrer vos canalisations, améliorer la qualité de votre peau, obtenir un linge plus souple et moelleux sans ajouter d'assouplissant, obtenir une vaisselle plus étincelante. Nous vous proposons la fourniture et la pose de l'adoucisseur Prio 20 Litres ou similaire.

Visuels non contractuels

# SALLE DE BAINS / DOUCHE

Meuble simple vasque



Son design moderne et épuré embellira parfaitement votre salle de bain. Fonctionnel et élégant, ce meuble suspendu est non seulement la grande tendance mais facilite également l'entretien de votre salle de bain. Nous vous proposons la fourniture et pose d'un meuble simple vasque suspendu de marque Jacob DELAFON type Struktura ou similaire, largeur 63 cm maximum.



# SALLE DE BAINS / DOUCHE

Meuble double vasque



Le principal avantage du meuble à double vasque est son aspect pratique : il optimise l'espace, et permet de gagner du temps le matin ! Il offre également un double espace de rangement. Nous vous proposons la fourniture et pose d'un meuble double vasque suspendu de marque Jacob DELAFON type Struktura ou similaire, largeur 126 cm maximum.

# SALLE DE BAINS / DOUCHE

Baignoire d'angle acrylique



La baignoire d'angle aux airs de jacuzzi apporte confort et élégance à la salle de bain, le tout dans un esprit spa revisité. Idéale pour suggérer une atmosphère paisible, la baignoire d'angle se veut aussi décorative que fonctionnelle. Nous vous proposons la fourniture et pose d'une baignoire d'angle 1,35 m x 1,35 m en acrylique blanche..



# SALLE DE BAINS / DOUCHE

Baignoire acier / acrylique



Bien qu'elle soit d'abord faite pour un usage hygiénique, la baignoire procure également un moment de détente. la baignoire rectangulaire innove dorénavant sur le confort qu'elle apporte à son utilisateur pour qu'il puisse profiter de son moment dans l'eau au maximum. Nous vous proposons la fourniture et pose d'une baignoire en acier acrylique blanche de dimensions 1,70 m x 0,70 m.

# SALLE DE BAINS / DOUCHE

Robinets thermostatiques

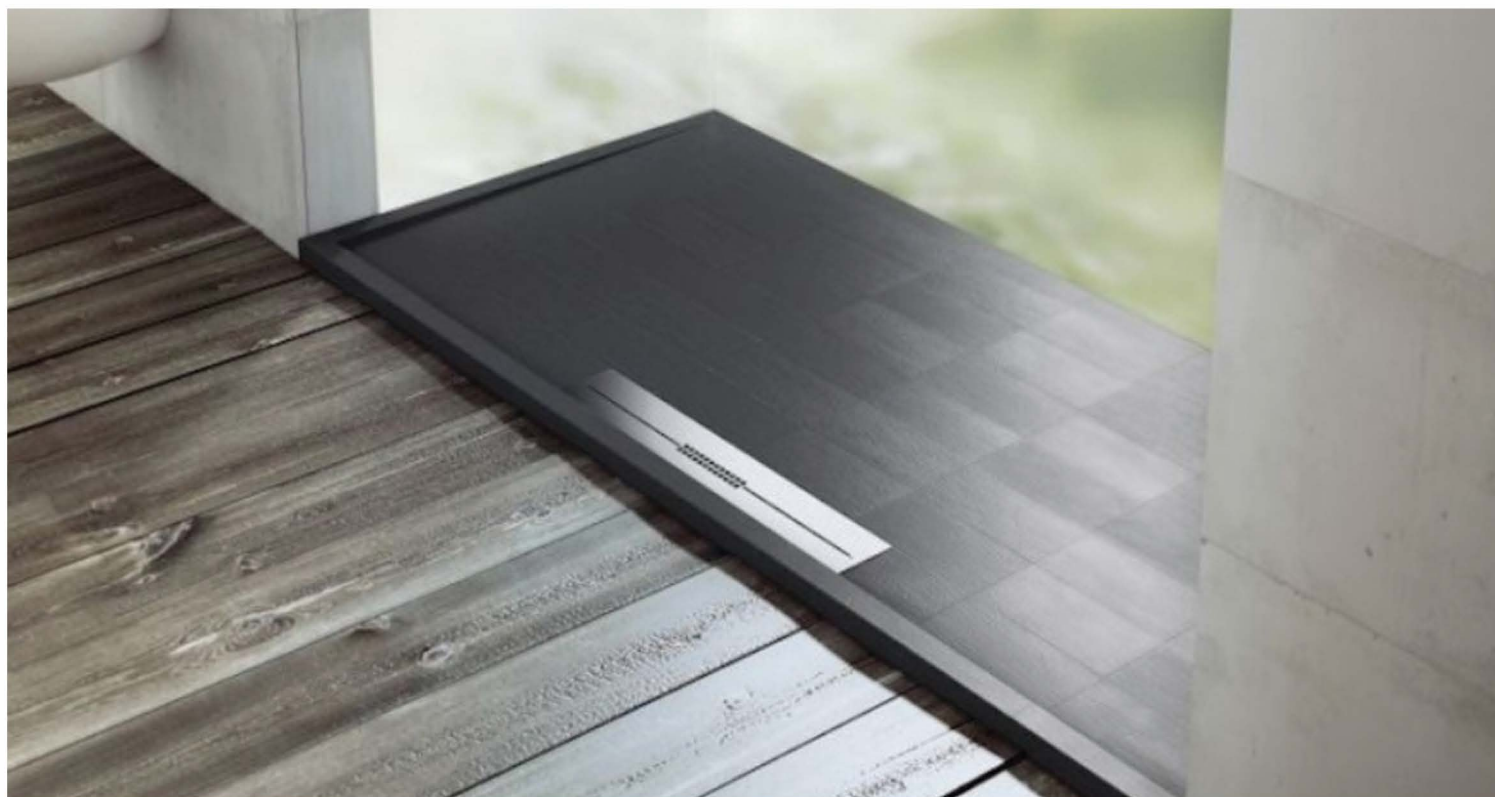


Le mitigeur thermostatique maintient la température exacte de l'eau pendant la durée de votre douche. Il vous protège des variations brusques d'alimentation en eau au cas où une autre personne utilise de l'eau dans la maison. Nous vous proposons le remplacement du mitigeur initialement prévu en notice descriptive par un mitigeur thermostatique.



# SALLE DE BAINS / DOUCHE

Bac à douche Silex Avant



Le receveur de douche Silex AVANT avec un élégant Siphon en acier inoxydable poli. Nous vous proposons la fourniture et pose d'un receveur de douche Silex AVANT. Dimensions à définir selon plans.

# SALLE DE BAINS / DOUCHE

Bac à douche Silex Extra-Plat



La nouvelle gamme de receveur de douche, silex privilège propose un modèle exceptionnel de receveurs de douche aux lignes pures et discrètes pour un design haut de gamme. Le receveur de douche FIORA témoigne d'une fabrication solide et durable dans le temps. Nous vous proposons la fourniture et pose d'un bac à douche FIORA Extra plat pose uniquement sur plancher béton. Dimensions à définir selon plans.



# SALLE DE BAINS / DOUCHE

Bac à douche Silex avec cadre rectangulaire



La nouvelle gamme silex privilège est proposée sur toutes les possibilités des plateaux avec cadre sur mesure. Ces plateaux apparaissent avec de nouvelles finitions exclusives, capables de s'intégrer parfaitement sur le plan du sol et, dont, son esthétique, peut être renforcé par le biais d'un cadre adaptable sur des configurations irrégulières. Nous vous proposons la fourniture et pose d'un bac à douche FIORA Extra plat Cadre 4 côtés pose sur plancher béton et plancher bois. Dimensions à définir selon plans.

# SALLE DE BAINS / DOUCHE

Pare douche



La paroi de douche a pour principal rôle de retenir les projections d'eau. Plus efficace qu'un simple rideau, elle évite les éclaboussures d'eau sur le sol et permet un nettoyage optimal. Cette paroi tendance grâce à ses profilés noirs mats possède également un croche-serviette intégré à la barre de renfort, pour suspendre les accessoires de douche. Nous vous proposons la fourniture et pose d'un pare douche en verre trempé en face latérale du bac à douche. Longueur selon dimension du bac.

Visuels non contractuels



# WC

WC suspendu



Hygiénique et esthétique le WC suspendu a l'avantage, par rapport au WC sur pied, de dégager le sol et d'en faciliter l'entretien, mais aussi d'assurer la dissimulation des canalisations d'eau et du réservoir de chasse. Nous vous proposons la fourniture et pose d'un WC suspendu de marque Jacob DELAFON type Brive ou similaire y compris bâti support et coffre à carreler. Fourniture et pose de la faïence non comprise.

Visuels non contractuels

# WC

Lave mains



Avec ce type d'équipement, vous allez gagner de l'espace dans l'aménagement des points d'hygiène de la maison. Équipé d'une plage de pose pour une praticité au quotidien. Nous vous proposons la fourniture et pose d'un lave-mains de marque Jacob Delafon type Odéon avec mitigeur July compris. Meuble non compris.



# TERRASSEMENT

Nivellement complet des terres de la parcelle



Après le remblaiement, le sol nécessite d'être parfaitement stabilisé. Le nivellement du sol consiste à égaliser la surface de votre terrain, en la rendant plan et horizontal. Cette opération nécessite d'utiliser de gros engins de chantier et réclame certaines compétences techniques. Nous vous proposons le nivellement complet de la parcelle au-delà du pourtour de la maison.



# CHEMIN D'ACCÈS

Finition grave d'Ecosse (définitif)



À la fois pratique et esthétique, une allée en grave d'écosse est idéale pour accueillir le stationnement ou le passage régulier de vos véhicules. Nous vous proposons la réalisation d'un chemin d'accès définitif en finition grave d'Ecosse.



# BRANCHEMENTS ET RACCORDEMENTS

Fourreau supplémentaire



Pouvoir déclencher son portail à distance est un gain de confort non-négligeable. Pour bénéficier de cette possibilité, il faut prévoir en amont l'alimentation électrique du portail qui pourra servir également à la pose de l'interphone ou du visiophone, mais aussi à l'alimentation d'une piscine ou d'un spa. Nous vous proposons la fourniture et pose d'un fourreau supplémentaire pour usage futur. Si les branchements et raccordements sont à la charge d'EXTRACO



# MAÇONNERIE

Terrasse sur vide-sanitaire finition béton brut



Créant une ouverture sur votre jardin, la terrasse vous permet de profiter des beaux jours. Espace propre et structuré la terrasse est un trait d'union entre l'intérieur et l'extérieur. Faire réaliser la terrasse sur vide sanitaire au moment de la construction de votre maison vous permettra d'en profiter dès la réception de votre maison. Nous vous proposons la réalisation d'une terrasse sur vide-sanitaire, finition dalle brute.



# CONFORT EXTÉRIEUR

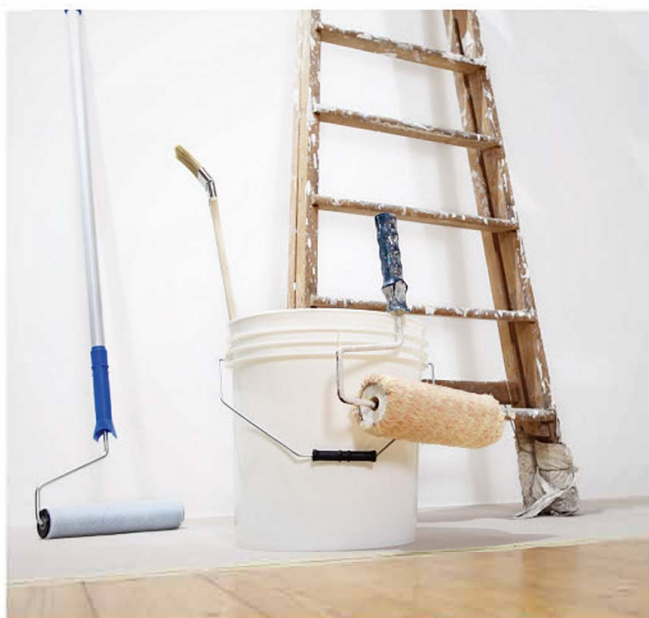
Pergola en bois



Il s'agit d'une construction en bois ouverte, positionnée sur une terrasse. La pergola apporte l'ombre nécessaire pour un déjeuner d'été. Nous vous proposons la réalisation d'une pergola en bois d'une dimension de 5X3 m.

# MURS ET PLAFONDS

Peintures



Nous avons souvent l'idée que de réaliser les travaux de peinture soi-même sera plus économique et ne demande pas de connaissances spécifiques. Bénéficier de l'expertise de professionnels dans cette tâche vous garentira une tranquillité d'esprit, un gain de temps et un résultat parfait. Nous vous proposons la mise en peinture des murs et plafonds de votre maison.



# SOL

Gammes carrelage



Optez pour un carrelage design choisi par nos soins. Facile d'entretien et résistant, venez découvrir toute notre gamme de carrelage en agence. Vous trouverez en dernière page du catalogue, le bordereau de commande pour votre carrelage.

# SOL

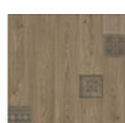
Parquet Laminate



Chêne de la Mancha



Chêne Craie



Chêne d'Audley Foncé



Chêne memento foncé



Chêne cortina blanc



Chêne bardolino



Chêne Brynford gris



Chêne clair d'Amiens



Chêne d'Olochon miel

## PLINTHES ASSORTIES

Chêne de la Mancha  
Chêne craie  
Chêne d'audley foncé  
Chêne memento foncé  
Chêne cortina blanc  
Chêne bardolino  
Chêne Brynford gris  
Chêne clair d'Amiens  
Chêne d'Olochon miel

Venez découvrir toute notre gamme de sol stratifié en agence.



# MURS

Faïences

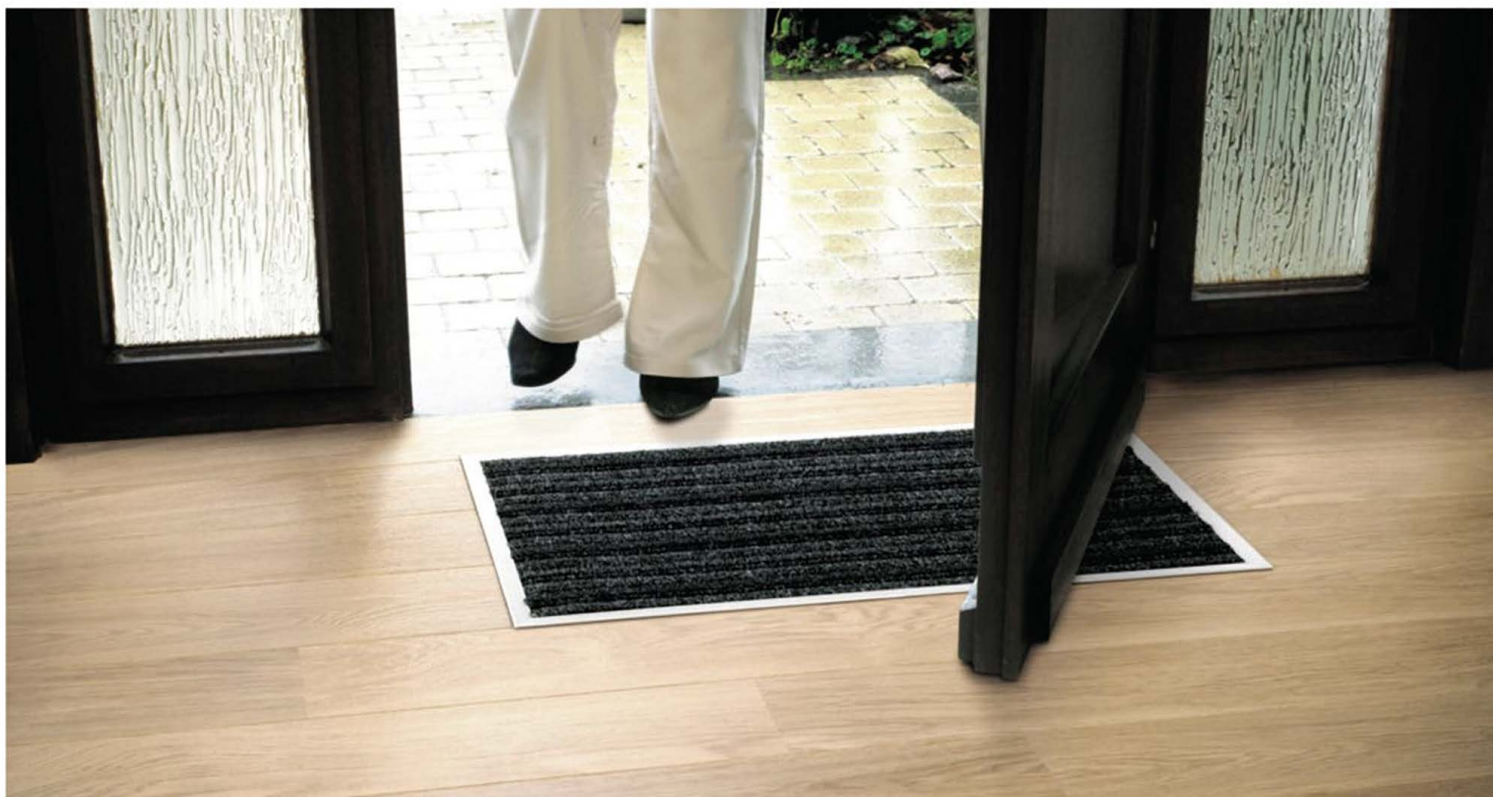


Le revêtement des murs et des sols doit remplir des critères de beauté, fonctionnalité et propreté. Il est fondamental de bien choisir les carreaux à poser sur les murs et les sols de sorte à donner caractère et style. Faire appel à nos professionnels vous assure une pose parfaite de votre carrelage. Venez découvrir toute notre gamme de carrelage en agence.

Visuels non contractuels

# SOL

Tapis de sol encastré derrière porte d'entrée



Toujours en place, au bon endroit, d'un entretien facile, c'est un équipement esthétique et efficace. Nous vous proposons la fourniture et pose d'un tapis encastré.



MAISONS EXTRACO VOUS PROPOSE SES  
**PARTENAIRES CUISINISTES**



concoctons ensemble votre cuisine  
Tourville-la-Rivière



**150€** par tranche  
de **1000€**  
d'achat meubles<sup>1</sup>

<sup>1</sup>Hors électroménager, voir modalité en agence.

**RÉCUPÉREZ VOTRE COUPON**  
AUPRÈS DE VOTRE COMMERCIAL OU DU SECRÉTARIAT COMMERCIAL



**POSE  
OFFERTE\***

sur présentation  
de ce coupon  
<sup>\*</sup>voir modalités en agence



CAEN



YVETOT

GONFREVILLE

ROUEN

# DEMANDE DE CHIFFRAGE

Terassement maçonnerie		Art.ccmi	Quantité	Dimension
CHEMIN D'ACCÈS - Carrossable pour engins de chantier (provisoire)	4. Accès au chantier			<input type="checkbox"/>
CHEMIN D'ACCÈS - Protection d'entrée charretière	4.1 Accès au chantier			<input type="checkbox"/>
BRANCHEMENTS ET RACCORDEMENTS - Drainage des eaux pluviales	3. Branchements			<input type="checkbox"/>
BRANCHEMENTS ET RACCORDEMENTS - Assainissement individuel	3. Branchements			<input type="checkbox"/>
TERRASSEMENT - Enlèvement des terres	1.1.1 Terrassement			<input type="checkbox"/>
MAÇONNERIE - Cour Anglaise maçonnée pour maison sur vide-sanitaire	5. Divers			<input type="checkbox"/>
MAÇONNERIE - Cour Anglaise PVC pour maison sur sous-sol	5. Divers			<input type="checkbox"/>
MAÇONNERIE - Isolation en hourdis polystyrène de la terrasse sur vide-sanitaire	2.2 Planchers			<input type="checkbox"/>
MAÇONNERIE - Isolation en hourdis polystyrène du garage sur vide-sanitaire	2.2 Planchers			<input type="checkbox"/>

Plâtrerie et menuiseries intérieures				
CLOISON ET DOUBLAGES - Plaque PlacoPremium ou similaire	2.1.1 Murs / 2.1.3 Cloisons			<input type="checkbox"/>
CLOISON ET DOUBLAGES - Niches de rangement	2.1.1 Murs			<input type="checkbox"/>
CLOISON ET DOUBLAGES - Plaque Placoflam derrière conduit feu	2.1.1 Murs			<input type="checkbox"/>
CLOISON ET DOUBLAGES - Placo phonique	2.1.1 Murs			<input type="checkbox"/>
CLOISON ET DOUBLAGES - Plaque Activ'Air	2.1.1 Murs			<input type="checkbox"/>
CLOISON ET DOUBLAGES - Plaque Habito	2.1.1 Murs			<input type="checkbox"/>
ISOLATION - Isolation garage	2.1.4 Isolation thermique			<input type="checkbox"/>
DESIGN INTERIEUR - Verrière atelier	5. Divers			<input type="checkbox"/>
DESIGN INTERIEUR - Escalier à limon central bois laqué noir	2.3 Escalier			<input type="checkbox"/>
DESIGN INTERIEUR - Garde-Corps	2.5.4 Garde Corps			<input type="checkbox"/>
DESIGN INTERIEUR - Portes intérieures POSTFORMEES	2.5.2 Menuiseries intérieures			<input type="checkbox"/>
DESIGN INTERIEUR - Portes intérieures GRAPHIK	2.5.2 Menuiseries intérieures			<input type="checkbox"/>
DESIGN INTERIEUR - Portes intérieures KREATION	2.5.2 Menuiseries intérieures			<input type="checkbox"/>
DESIGN INTERIEUR - Poignées de porte	2.5.3 Quincaillerie			<input type="checkbox"/>
PREPARATION DES MURS - Ratissage seul	2.6.9 Revêtements			<input type="checkbox"/>

Electricité				
PILOTAGE DES OUVERTURES - Motorisation électrique des volets roulants	2.5.3 Quincaillerie			<input type="checkbox"/>
PILOTAGE DES OUVERTURES - Motorisation électrique de porte de garage	4.1 Accès au chantier			<input type="checkbox"/>
MAISON CONNECTÉE - Pack domotique	2.7.6 Pack domotique			<input type="checkbox"/>
MAISON CONNECTÉE - Prise connectée (si pack domotique)	2.7.6 Pack domotique			<input type="checkbox"/>
MAISON CONNECTÉE - Pack sécurité	2.7.6 Pack Sécurité			<input type="checkbox"/>
EQUIPEMENT ÉLECTRIQUE - Point lumineux extérieur en simple allumage supplémentaire	2.6.8 Electricité			<input type="checkbox"/>
EQUIPEMENT ÉLECTRIQUE - Prise de courant extérieure supplémentaire	2.6.8 Electricité			<input type="checkbox"/>
EQUIPEMENT ÉLECTRIQUE - Appareillage Ovalis	2.6.8 Electricité			<input type="checkbox"/>
EQUIPEMENT ÉLECTRIQUE - Appareillage Odace	2.6.8 Electricité			<input type="checkbox"/>
EQUIPEMENT ÉLECTRIQUE - Appareillage Céliane	2.6.8 Electricité			<input type="checkbox"/>
EQUIPEMENT ÉLECTRIQUE - Spot	2.6.8 Electricité			<input type="checkbox"/>
EQUIPEMENT ÉLECTRIQUE - Point lumineux intérieur supplémentaire	2.6.8 Electricité			<input type="checkbox"/>
EQUIPEMENT ÉLECTRIQUE - Aspiration centralisée	2.7.2 Aspiration centralisée			<input type="checkbox"/>
EVOLUTIVITÉ - Circuit spécialisé pour future baignoire balnéo	2.6.8 Electricité			<input type="checkbox"/>
EVOLUTIVITÉ - Circuit spécialisé pour futur poêle	2.6.8 Electricité			<input type="checkbox"/>
TRAITEMENT DE L'AIR - VMC à débit variable	2.6.4 Ventilation			<input type="checkbox"/>

Plomberie et chauffage				
PLOMBERIE - Robinet d'arrosage supplémentaire	2.6.5 Eau			<input type="checkbox"/>
PLOMBERIE - Détecteur de fuites	2.6.5 Eau			<input type="checkbox"/>
PLOMBERIE - Pré-équipement by-pass cuve EP	2.6.5 Eau			<input type="checkbox"/>
CHAUFFAGE - Cache pompe à chaleur	2.6.3 Chauffage			<input type="checkbox"/>
CHAUFFAGE - Poêle à granulés à raccordement par le dessus	2.6.3 Chauffage			<input type="checkbox"/>
CHAUFFAGE - Conduit feu intérieur noir	2.6.3 Chauffage			<input type="checkbox"/>
TRAITEMENT DE L'EAU - Adoucisseur	2.7.3 Pack Adoucisseur			<input type="checkbox"/>



# DEMANDE DE CHIFFRAGE

Equipement sanitaire	Art.ccmi	Quantité	Dimension
SALLE DE BAINS / DOUCHE - Meuble simple vasque	2.6.2 Salle d'eau		<input type="checkbox"/>
SALLE DE BAINS / DOUCHE - Meuble double vasque	2.6.2 Salle d'eau		<input type="checkbox"/>
SALLE DE BAINS / DOUCHE - Baignoire d'angle acrylique	2.6.2 Salle d'eau		<input type="checkbox"/>
SALLE DE BAINS / DOUCHE - Baignoire acier / acrylique	2.6.2 Salle d'eau		<input type="checkbox"/>
SALLE DE BAINS / DOUCHE - Robinets thermostatiques	2.6.2 Salle d'eau		<input type="checkbox"/>
SALLE DE BAINS / DOUCHE - Bac à douche Silex Avant	2.6.2 Salle d'eau		<input type="checkbox"/>
SALLE DE BAINS / DOUCHE - Bac à douche Silex Extra-Plat	2.6.2 Salle d'eau		<input type="checkbox"/>
SALLE DE BAINS / DOUCHE - Bac à douche Silex avec cadre	2.6.2 Salle d'eau		<input type="checkbox"/>
SALLE DE BAINS / DOUCHE - Pare Douche	2.6.2 Salle d'eau		<input type="checkbox"/>
WC - WC suspendu	2.6.2 Salle d'eau		<input type="checkbox"/>
WC - Lave mains	2.6.2 Salle d'eau		<input type="checkbox"/>

Aménagement extérieur			
CONFORT EXTERIEUR - Pergola en bois	5. Divers		<input type="checkbox"/>
TERRASSEMENT - Nivellement complet des terres de la parcelle	1.1.1 Terrassement		<input type="checkbox"/>
TERRASSEMENT - Terrasse sur vide-sanitaire finition béton brut	5. Divers		<input type="checkbox"/>
BRANCHEMENTS ET RACCORDEMENTS - Fourreau supplémentaire	3. Branchements		<input type="checkbox"/>
CHEMIN D'ACCES - Finition grave d'Ecosse (définitif)	4. Accès au chantier		<input type="checkbox"/>

Revêtements			
MURS ET PLAFONDS - Peintures	2.6.9 Revêtements		<input type="checkbox"/>
MURS ET PLAFONDS - Faïence	2.6.9 Revêtements		<input type="checkbox"/>
SOL - Gamme carrelage	2.6.9 Revêtements		<input type="checkbox"/>
SOL - Sol stratifié	2.6.9 Revêtements		<input type="checkbox"/>
SOL - Tapis de sol encastré derrière porte d'entrée	2.6.9 Revêtements		<input type="checkbox"/>

Partenaires cuisinistes
-------------------------

# CHOIX CARRELAGE

Gamme : Sur mesure

Réf :  
Contrat du :  
Adresse construction :  
Commercial :

PIÈCE	RÉFÉRENCE CARRELAGE	DIMENSION	TYPE DE POSE*
Séjour			
Entrée			
Dégagement			
WC			
Salle de bain			
Bureau			
Cellier			
Dressing			
Placard			
Chambre n°__			
Chambre n°__			
Chambre n°__			
Salle de bain Étage			
WC Etage			
Palier étage			
Chambre n°__ Étage			
Chambre n°__ Étage			
Chambre n°__ Étage			
Terrasse			

\*Types de pose :


Prévus au contrat :


⚠ Plus-value à prévoir : Pour les formats 30X60 cm


Droite

Décalée


Diagonale







1/3- 2/3



A remettre à votre conducteur de travaux lors de votre rendez-vous de mise au point.





GROUPE Hexa<sup>OM</sup>



[www.extraco.fr](http://www.extraco.fr)

☎ 07 60 33 35 04

✉ [info@extraco.fr](mailto:info@extraco.fr)

Rejoignez-nous !



**Siège : EXTRACO CREATION**

3 Rue de la Scierie - 76530 Les Essarts

Tél : 02 35 67 20 76 / Fax : 02 35 67 07 34

Web : [www.extraco.fr](http://www.extraco.fr) - E-mail : [info@extraco.fr](mailto:info@extraco.fr)

Rouen B 352 122 063 - Siret : 35212206300139  
Visuels non contractuels